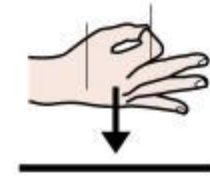


EL

L M X J V S D

31

DE



el

día

treinta y uno

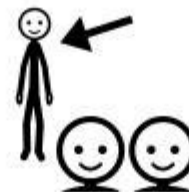
de

diciembre

es



ESA



CON

LA

nochevieja,

esa

noche

se

cena

con

la



y



HAY

1



familia

y

amigos,

hay

una

comida

especial.



comemos



marisco



carnes



embutidos...



a

a



las doce

DE

de

LA

la



noche

NOS

nos



comemos

LAS

las

12

doce



vas,



brindamos

CON

con



champán

y

y



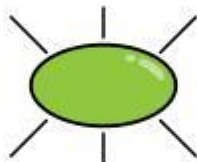
decimos:



¡feliz



año



nuevo!



PORQUE

porque

ESE

ese



día



acaba

EL

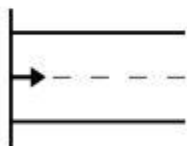
el



año

y

y



comienza

1

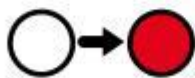
un



año nuevo.

AL

L M X J V S D



ES



L M X J V S D

al

día

siguiente

es

año nuevo.

día

1

DE



uno

de

enero.

